

# Ayo daftarkan KIP-mu!

KARTU



## Indonesia PINTAR



Buat kamu, pelajar yang sudah menerima KIP, ayo segera daftarkan KIP-mu ke sekolah agar dapat menerima manfaatnya. Laporkan KIP-mu sebelum **31 Agustus 2016!**

### Belum punya KIP?

Tidak usah khawatir! Kamu bisa menggunakan Kartu Keluarga Sejahtera (KKS) orang tuamu untuk mendaftar ke sekolah!

- ★ Sekolah akan mendaftarkan kamu ke dalam aplikasi Data Pokok Pendidikan (Dapodik)

Jangan lupa sebarkan informasi ini pada kawanmu ya!

### Pengaduan:



[pengaduanpip.kemdikbud.go.id](http://pengaduanpip.kemdikbud.go.id)



**085775295050**

Dengan format:

KIP#Provinsi#Kabupaten/Kota#Kecamatan  
#NamaSekolah#Isi Pesan



KEMENTERIAN  
PENDIDIKAN DAN KEBUDAYAAN  
REPUBLIK INDONESIA



<http://kemdikbud.go.id>



[Kemdikbud.RI](https://www.facebook.com/Kemdikbud.RI)



[@Kemdikbud\\_RI](https://twitter.com/Kemdikbud_RI)

## #AyoBelajar

# Ayo daftarkan KIP-mu!

K A R T U



## Indonesia PINTAR



### KIP hadir untuk anak Indonesia!

Selain di sekolah, KIP juga bisa digunakan untuk mendaftar di Paket A/B/C (PKBM dan SKB), Lembaga Kursus dan Pelatihan, Balai Latihan Kerja atau Satuan Pendidikan nonformal lainnya sesuai kriteria yang telah ditetapkan.

Ayo segera daftarkan KIP-mu sebelum **31 Agustus 2016!**

- ★ Lembaga pendidikan non-formal akan membawa usulan penerima KIP ke Dinas Pendidikan Kab/Kota.

### Pengaduan:



[pengaduanpip.kemdikbud.go.id](http://pengaduanpip.kemdikbud.go.id)



**085775295050**

Dengan format:

KIP#Provinsi#Kabupaten/Kota#Kecamatan  
#NamaSekolah#Isi Pesan



<http://kemdikbud.go.id>



Kemdikbud.RI



@Kemdikbud\_RI

## #AyoBelajar



## #AYOBELAJAR!

MARI DORONG DAN DUKUNG TERUS PUTRA-PUTRI KITA  
UNTUK TERUS BELAJAR DAN SEMAKIN BERPRESTASI.

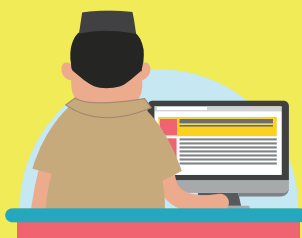
APA TUGAS YANG PERLU DIINGAT OLEH DINAS PENDIDIKAN  
DALAM MEMBANTU PROSES AKTIVASI KIP ?

1



Berkoordinasi dengan  
sekolah/SKB/PKBM/BLK  
untuk menjaring penerima KIP  
tepat sasaran dan tepat waktu.

Mendorong kepala sekolah  
atau operator agar  
memasukkan data penerima  
KIP ke dalam Dapodik.



2

3



Mengusulkan nama peserta  
didik penerima KIP dan  
SKB/PKBM/BLK, ke direktorat  
terkait.

UNIT PENGADUAN PROGRAM INDONESIA PINTAR  
KEMENTERIAN PENDIDIKAN DAN KEBUDAYAAN



[pengaduanpip.kemdikbud.go.id](http://pengaduanpip.kemdikbud.go.id)



085775295050

Dengan format: KIP#Provinsi#Kabupaten/Kota#Kecamatan#NamaSekolah#Isi Pesan



KEMENTERIAN  
PENDIDIKAN DAN KEBUDAYAAN  
REPUBLIK INDONESIA



<http://kemdikbud.go.id>



@Kemdikbud\_RI



Kemdikbud.RI

# PERAN LEMBAGA PENDIDIKAN KARTU INDONESIA PINTAR

## APA FUNGSI LEMBAGA PENDIDIKAN UNTUK PENERIMA KIP?



Lembaga pendidikan formal dan nonformal akan melayani peserta didik/orangtua untuk mendaftarkan KIP ke Data Pokok Pendidikan Dasar dan Menengah (Dapodik) sebelum 31 Agustus 2016 supaya KIP dapat digunakan.



Bagi yang belum menerima KIP namun masuk ke dalam kategori penerima KIP, lembaga pendidikan formal dan nonformal akan mendaftarkan nama calon penerima ke dalam usulan penerima manfaat PIP di Dapodik.

## LANGKAH APA SAJA YANG DILAKUKAN lembaga pendidikan dalam membantu **aktivasi KIP**?



1

Mendata dan menginformasikan penerima KIP untuk membawa KIP ke sekolah/Sanggar Kegiatan Belajar (SKB), Pusat Kegiatan Belajar Masyarakat (PKBM), termpat Kursus dan pelatihan serta Balai Latihan Kerja (BLK)



2

Memasukan data penerima KIP ke dalam Dapodik



3

**Lembaga pendidikan formal dan nonformal melayani penerima non-KIP dengan kriteria sebagai berikut:**

- Anak dari keluarga peserta Program Keluarga Harapan (PKH)
- Anak dari keluarga penerima KKS yang tidak menerima KIP
- Anak yatim piatu dari Panti Asuhan/Panti Sosial
- Anak berusia 6-21 tahun yang tidak bersekolah
- Anak dari keluarga tidak mampu yang rentan putus sekolah

Untuk diseleksi dan diusulkan ke dalam penerima manfaat KIP di Dapodik



4

Khusus untuk SKB/PKMB/BLK agar segera mengusulkan penerima KIP atau usulan nama penerima manfaat PIP langsung ke Dinas Pendidikan.

MARI BEKERJA SAMA DALAM MEWUJUDKAN INDONESIA PINTAR!



KEMENTERIAN  
PENDIDIKAN DAN KEBUDAYAAN  
REPUBLIK INDONESIA

Unit Pengaduan Program Indonesia Pintar  
Kementerian Pendidikan Dan Kebudayaan



[pengaduanpip.kemdikbud.go.id](http://pengaduanpip.kemdikbud.go.id)



085775295050

Format SMS:

KIP#Provinsi#Kabupaten/Kota

#Kecamatan#NamaSekolah#Isi Pesan



<http://kemdikbud.go.id>



Kemdikbud.RI



@Kemdikbud\_RI

# A y o B e l a j a r